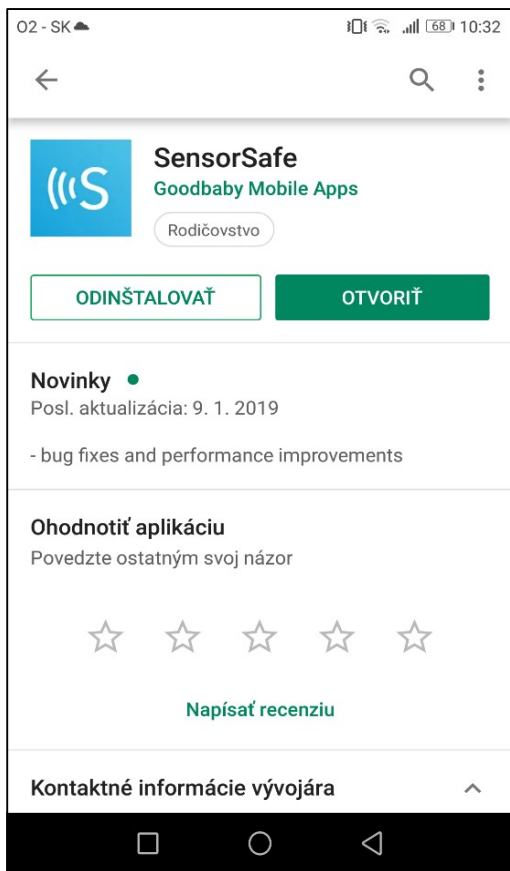
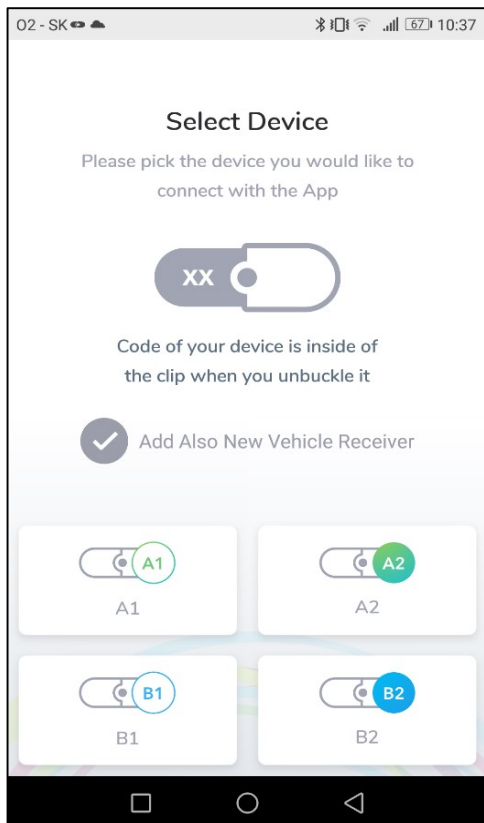
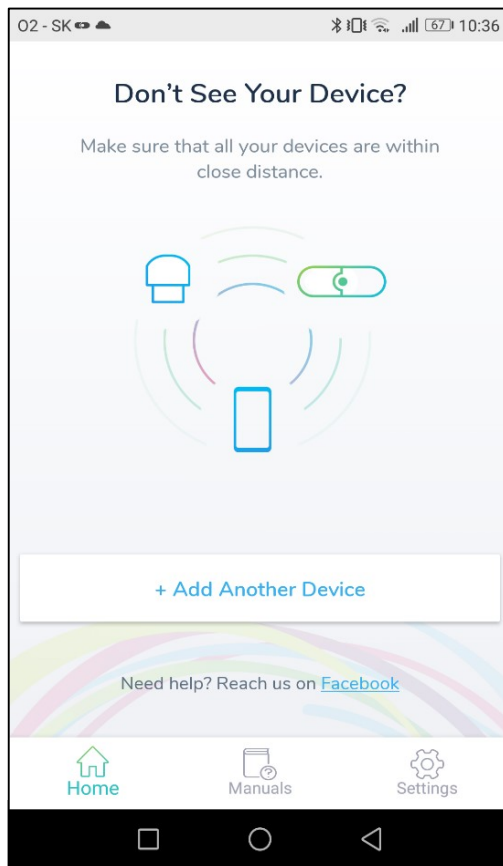


Krok 1: Stiahnite a nainštalujte aplikáciu. Aplikácia je dostupná zdarma a to pre Android aj iOS zariadenia.



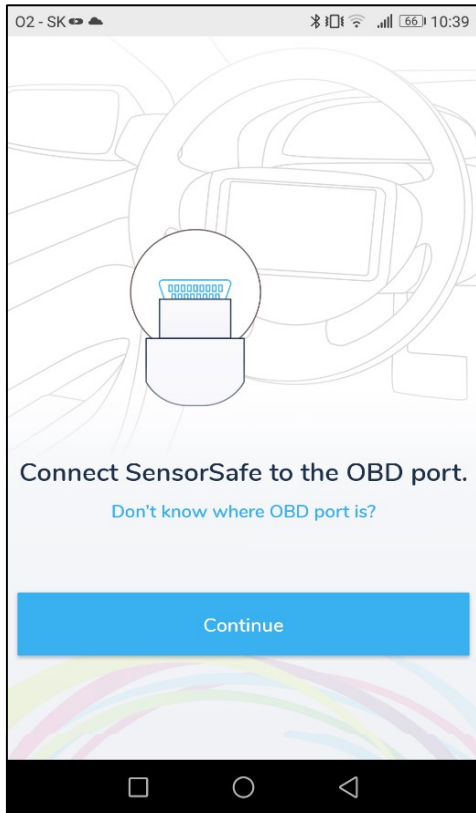
Krok 2: Zvolíme "+Add Another Device" pre pridanie zariadenia



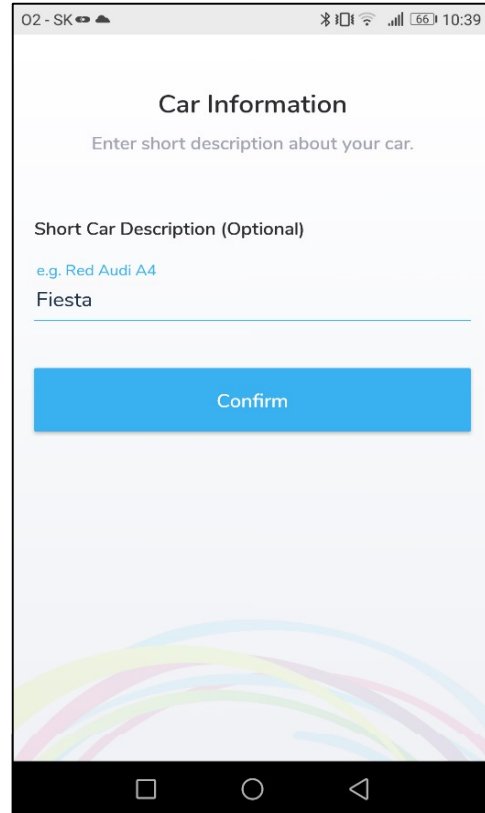
Krok 3: Spomedzi ponúkaných možností (A1, A2, B1, B2 alebo No letter) klikneme na tú ktorú máme uvedenú na senzore (viď obrázok dolu)



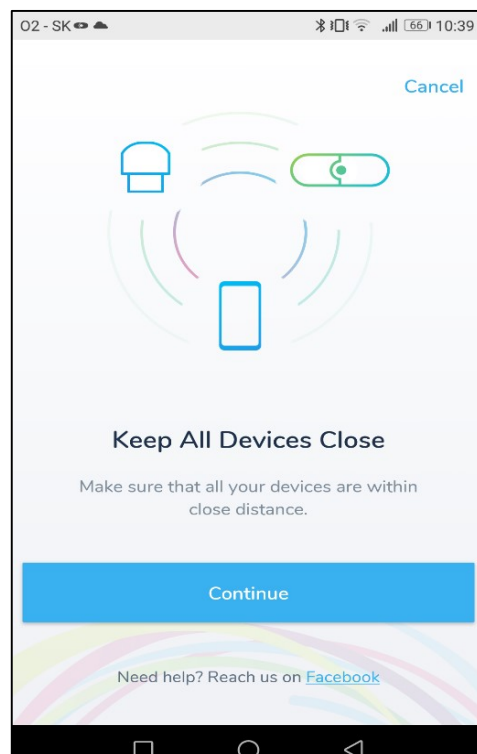
Krok 4: Pripojíme OBD adaptér do príslušného konektoru v aute. Chvíľu počkáme kým sa vyhľadá zariadenie a pokračujeme kliknutím na "Continue"

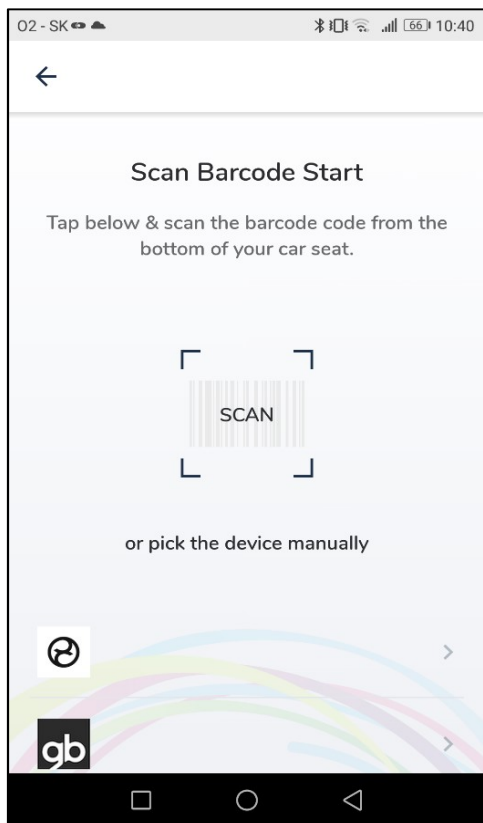


Krok 5: Pre lepšiu orientáciu pomenujeme auto napr: Fiesta

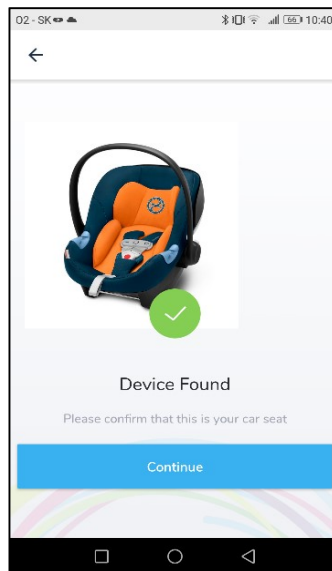


Krok 6: Pokračujeme kliknutím na "Continue"





Krok 7: Kliknutím na "Scan" sa aktivuje scanner ktorým oskenujete čiarový kód autosedačky. Zvyčajne je umiestnený zo spodnej strany. Druhou možnosťou je ručné vyhľadanie vašej autosedačky zo zoznamu nižšie. Po úspešnom naskenovaní sa vám zobrazí vaša autosedačka so zelenou fajkou. Pokračujte kliknutím na "Continue"



Krok 8: Na tejto obrazovke si môžete pomenovať svoj SensorSafe a vložiť fotku svojho dieťaťa.

**SensorSafe je úspešne nainštalovaný.**

